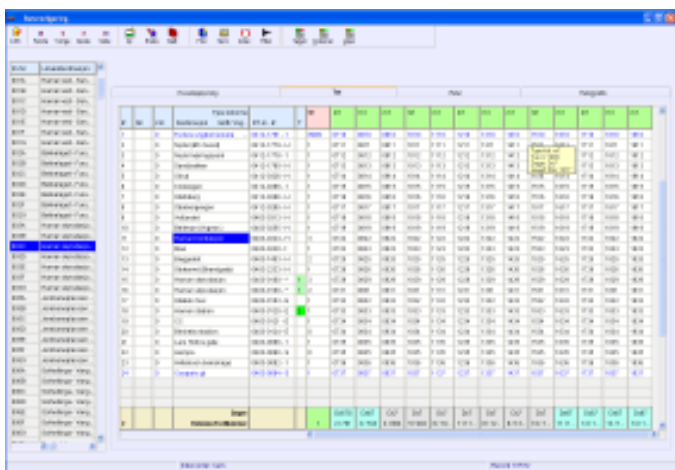


# DGBuss

## Rute- og driftsplanlegging



DataGrafikk as har siden 1988 levert mer enn 100 installasjoner av PC-Ruter og PC-Plan i 5 land. Basert på disse erfaringene har vi utviklet DGBuss: Et integrert rute- og driftsplansystem. Systemet er designet for å dekke ulike behov i små og store trafikkelskap samt samferdselsmyndigheter som ønsker å ajourholde kollektivtrafikken for et område. Målsetningen har vært å lage et verktøy tilpasset operatørens hverdag der oversikt og enkelhet er viktigere enn automatisk optimalisering.

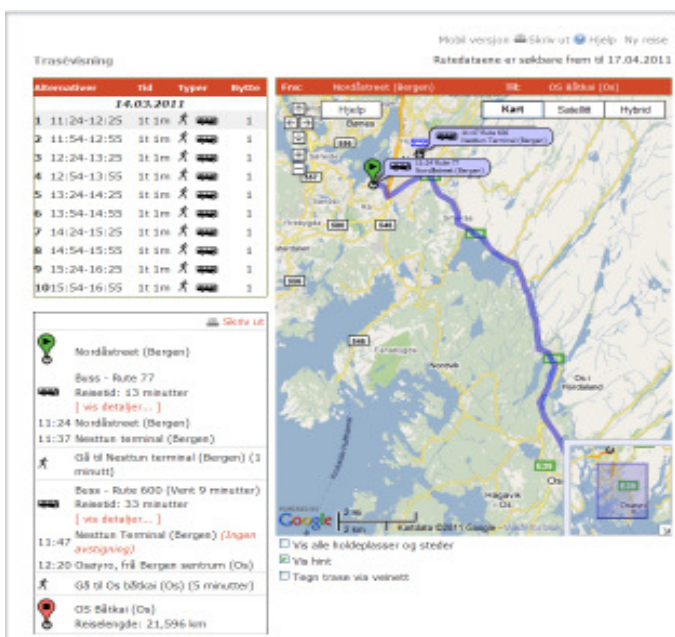


### Ruteplanlegging

Rutemodulen er et fleksibelt verktøy der man kan skrive inn ruter manuelt, eller benytte mer avanserte beregningsfunksjoner for å utarbeide avganger og komplette rutetabeller. Rutene er integrert med plan-modulen slik at man er sikret en enhetlig og korrekt sammenstilling av ruter mot skift.

### Originalproduksjon:

På basis av rutene kan man enten eksportere data til PageMaker hvor man former tabeller og sider, eller benytte den nye utskrift-modulen som genererer .pdf-filer direkte fra rutemodulen.



Eksempel på anvendelse er ruteplanlegging for publikum via Internett i TravelMagic.

### Eksportmoduler:

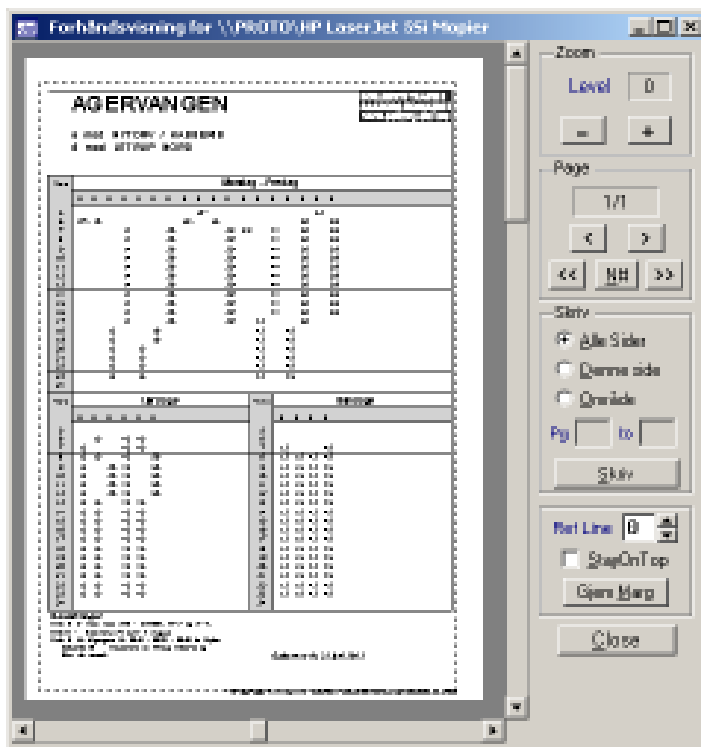
Rutene danner dessuten grunnlaget for eksport til f.eks. Standard-formatene (RegTopp) og ERN (Norsk ReiseInformasjon), samt eksport til en rekke forskjellige billettsystemer og sanntidssystemer.

### Holdeplassskilt

Systemet kan tilknyttes meget avanserte holdeplassskilt der man kan forhåndsdefinere et ubegrenset antall skilt som kan genereres samlet ved hvert skifte i produksjonsperiode. FynBus produserer ca 3500 forskjellige skilt med dette systemet. Skiltene kan også legges ut på Internett slik at de er tilgjengelig for publikum via .pdf-formatet.

### Produksjonsrapporter:

Kombinasjonen av ruter, vogn- og skiftplaner kan danne grunnlag for alt fra detaljerte produksjonsrapporter pr tur til akkumulerte produksjonsplaner basert på produksjonsmatrise (produksjon pr vogn og rutegrupper). Disse kan igjen benyttes som grunnlag for Alfa- og Normtallsmodellene.

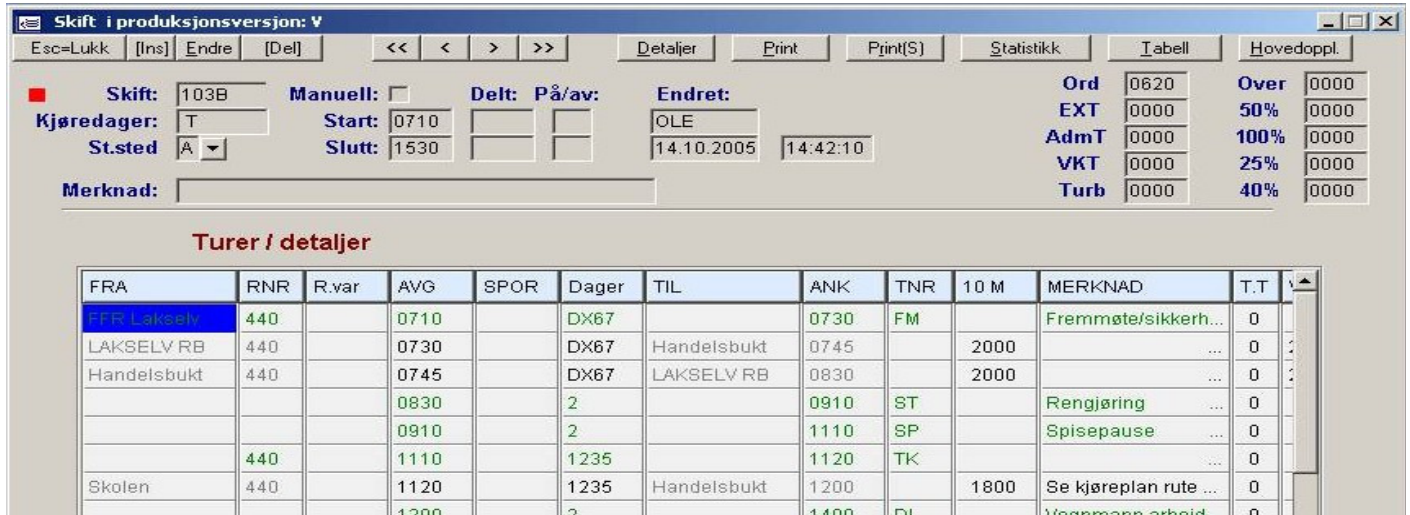


Grafiske holdeplassskilt finnes i 5 ulike layouter. Skiltdesignen kan tilpasses lokale ønsker. Resultatet kan sees gjennom forhåndsvisning i printermodulen.

## Skift- og vognplanlegging

På basis av ruteinformasjonen kan man koble turer til skift- og vognplaner. Endringer kan utføres i rute- eller planmodulen og konsistensen er sikret gjennom en felles integrert trafikkdatabase.

Man har også grafiske hjelpebilder for å visualisere planene som også kan benyttes som grunnlag for detaljplanleggingen. Systemet beregner selv arbeidstid, UB-tillegg og andre grunnlag som senere benyttes til avlønning i Daglig Driftsmodul.



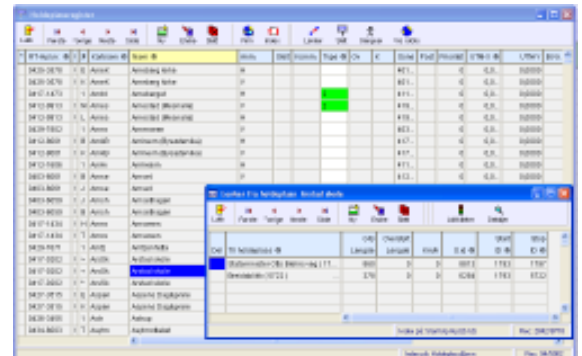
## Turnusplanlegging

Når skiftplanene er utarbeidet, kan skiftene kombineres til arbeidsplaner gjennom turnus-modulen. Her kan man kombinere enten faste eller roterende turnuser i et fritt antall uker: F.eks. 4 sjåfør roterer på 4 uker, 1 sjåfør 6 uker osv. Etter hvert som man komponerer turnusen, summerer systemet opp arbeidstid, UB-tillegg osv fortløpende.

## Daglig Drift

Den tyngste belastningen vedrørende plan- og drift i et trafikkelskap ligger på den daglige avvikling av trafikken. Bytte av vakter, sykmeldinger, ekstrakjøring, og ikke minst endelige lister til lønnsavdelingen krever store ressurser å ajourholde. Daglig Driftsmodul er utviklet for å ivareta denne oppgave på en effektiv måte for trafikkledere.

Sluttproduktet er lønnsgrunnlag på lister eller standardiserte filer som behandles videre av et lønssystem.



Holderegister med lenkeregister fra Arnstad skole.

## Andre koblingsmuligheter:

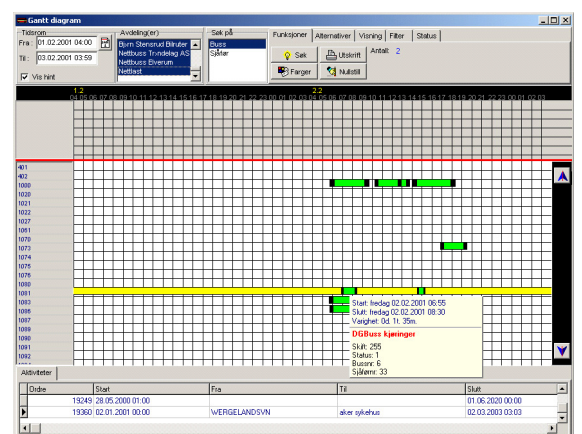
DGBuss kan integreres med dGIS der man detaljplasserer holdeplasser i elektroniske kart, samt definerer kjørelenker. Disse data utnyttes videre til å beregne produksjonsdata i DGBuss.

Data fra Daglig drift kan kombineres med data fra turprogrammet DGTempus slik at man får en totaloversikt over både rute- og turproduksjon - noe som er viktig for selskap som driver med kombinert drift.

DGBuss er et modulbasert produkt; man kjøper kun de modulene man har behov for.

## DataGrafikk a.s

Conrad Mohrsvei 23  
Postboks 6134 Bedriftssenter  
5892 Bergen  
post@datagrafikk.no / www.datagrafikk.no  
Tlf: +47 55 11 25 00 Fax: +47 55 11 25 01



Figuren viser et eksempel fra DGTempus der man kan se totalen av skift- og turproduksjon i samme grafiske Gantt-diagram