

Testverktøyer

Kvalitetssikring av trafikkdata



Hvordan teste et sett med trafikkdata?

Trafikkdata defineres og administreres normalt gjennom et sentralt plansystem (f.eks. Trapeze, Hastus, DGBuss). Databasen bør være master for alle ledd i informasjonskjeden. I stor utstrekning har man valgt RegTopp - formatet som informasjonsbærer.

Trafikkdata eksporteres og benyttes til:

- Ruteopplysning / Internett
- Billettsystem
- Avgangsvisning på terminaler
- Sanntidssystemer
- Transport mellom plansystemer

Feilkildene kan være mange:

- Posisjonsfeil
- Inkonsistens mellom filene
- Galt innhold

Dessuten:

Hva inneholder filene?

Er alle turer med?

Er de knyttet mot riktig dagkode?

Hvorfor kommer ikke 08:30-turen med over til billett-systemet?

Formatene er komplekse, og om man ikke trives med å telle posisjoner og linjer i tekst-filer, kan det være nyttig å ha egne diagnoseverktøy for å teste innhold og kvalitet.

DataGrafikk har jobbet med transportformater siden 1993, og har i den forbindelse utviklet ulike produkter for å teste og eventuelt korrigerer i transportsettene. Verktøyene ble opprinnelig utviklet for eget bruk, men er i de senere årene også solgt som hjelpeverktøy til ulike aktører i bransjen.

DataGrafikk as har en stor verktøykasse med moduler laget for å behandle trafikkdata. Disse kan også sammenstilles til skreddersydde løsninger for å dekke ditt behov!

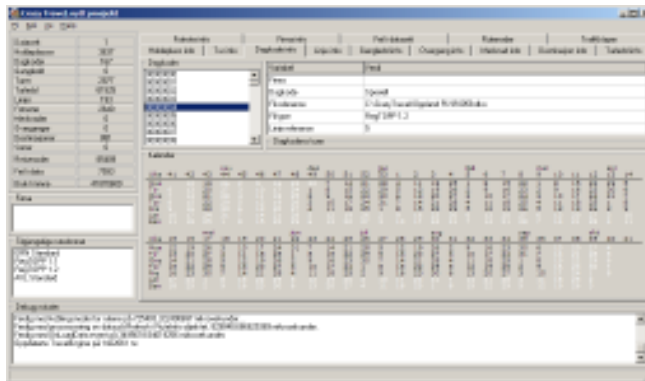
Kontakt oss for mer informasjon!

DataGrafikk as

Conrad Mohrsvei 23 A
Postboks 6134 Bedriftssenter
5892 Bergen
Tlf: 55 11 25 00 Fax: 55 11 25 01
post@datagrafikk.no
www.datagrafikk.no

CrazyTravel Diagnose/testverktøy

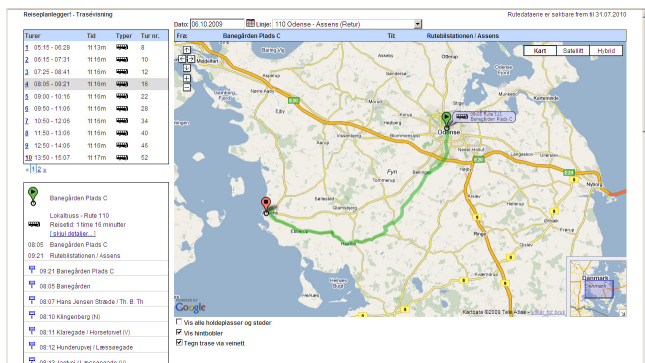
Et verktøy for hurtig diagnose og innholdssjekk av RegTopp, ERN og Hastus AVL-format (andre import-format på forespørsel).



TM InfoWeb Test / Visualisering

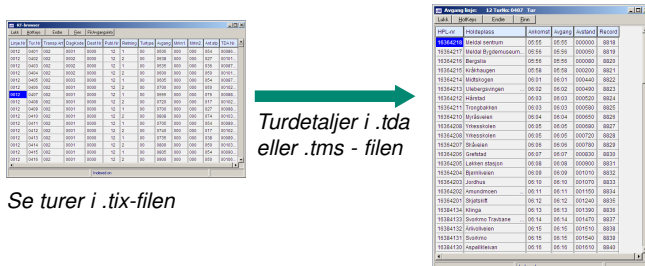
Web-basert verktøy med Google Maps grensesnitt som kan dekke ulike formål:

- Visualisere alle ruter / turer i kart.
- Holdeplasser i riktig sekvens / riktig plassert?
- Instruere operatører / sjåfører til ny trafikkperiode.
- Infosystem ved anbud.



DGBuss Import / Browser

Mulighet for å gjenopprette tabeller fra et RegTopp-sett. Se på og korrigere deler av innholdet direkte i filene.



Turdetaljer i .tda eller .tms - filen

Se turer i .tix-filen